



ZUMTOBEL



Mondelēz Belgium*

Wertschöpfung am laufenden Band: Das Lichtbandsystem TECTON und die LITENET Steuerung machen die Lichtlösung effizient und flexibel.

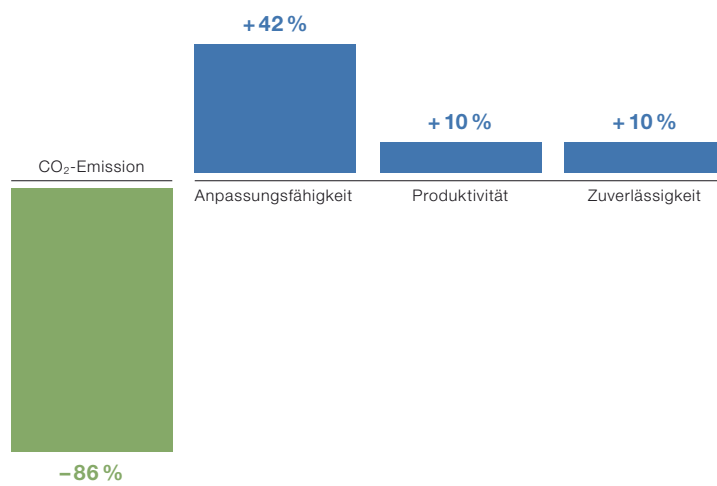
* Mondelēz Belgium Biscuits
Production NV



Besseres Licht bei geringerem Verbrauch

Die international bekannten Markenbiskuits von Mondelēz International werden im 24-Stunden-Betrieb hergestellt – unter anderem in dieser kürzlich renovierten, 85 m langen Sheddach-Halle in Herentals. Der Umstieg von Leuchten mit T26-Leuchtstofflampen auf ein TECTON T16-Lichtbandsystem mit LUXMATE LITENET Tageslichtsteuerung erzielt ein außerordentlich hohes Maß an Effizienz. Der Energieverbrauch pro Tag wurde von 829 kWh auf 117 kWh gesenkt. Ein zweites Ziel der Beleuchtungserneuerung lautete, die Lichtstärke zu erhöhen und somit die Vorgaben der EN 12464 zu erreichen. Das große Plus an Anpassungsfähigkeit wurde durch die Flexibilität der Lichtlösung erreicht: TECTON Leuchten und Sensoren lassen sich bei Bedarf einfach verschieben, das Lichtmanagementsystem erlaubt eine einfache Modifikation jedes einzelnen Parameters auf Knopfdruck.

zumtobel.com/Industriebeleuchtung



Mondelēz Belgium Biscuits Production NV, Herentals | BE
Elektroinstallation: WELEC elektro techniek n.v., Westerlo | BE
Lichtlösung: Lichtbandsystem TECTON, zentrale Tageslicht- und Anwesenheitssteuerung LUXMATE LITENET

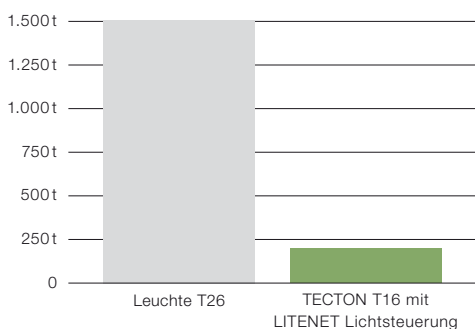
1. CO₂- und Kosteneffizienz

-86% CO₂

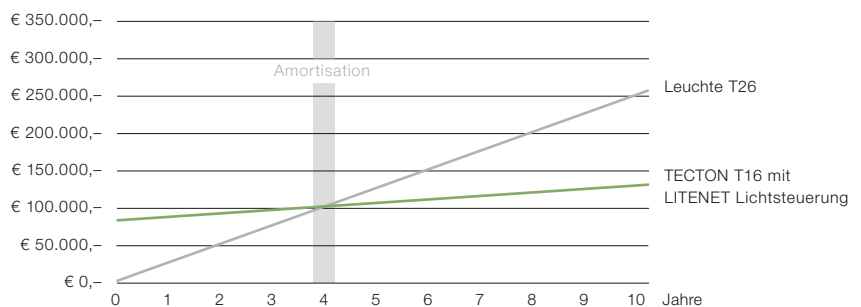
Leuchten und Lichtmanagement senken den Energieverbrauch

Für die Beleuchtungserneuerung forderte Mondelēz Belgium die Kombination von mehr Licht bei gleichzeitig deutlich geringerem Energieverbrauch. Das TECTON Lichtbandsystem bietet für alle Produktions- und Lagerbereiche eine geeignete Lösung mit entsprechend hohen Lichtstärken für die Beleuchtung aus sechs Metern Höhe. Im Vergleich zu den zuvor installierten Leuchten mit T26-Leuchtstofflampen konsumiert das T16-Lichtband bereits um 42 Prozent weniger Strom. Beachtliche 86 Prozent Stromreduktion werden in Zusammenarbeit mit dem Lichtmanagementsystem LUXMATE LITENET erreicht. Teile der Produktionshalle werden über das verglaste Sheddach erhellt, andere Bereiche werden nur zeitweise genutzt. So sorgt die intelligente Kombination von Tageslicht, Bewegungsmeldern und IR-Sensoren dafür, dass der CO₂-Ausstoß in den nächsten zehn Jahren um 1.300 Tonnen gedrosselt wird.

CO₂-Ausstoß über die Lebenszeit (10 Jahre)



Amortisation 4 Jahre (Gesamtkosten)



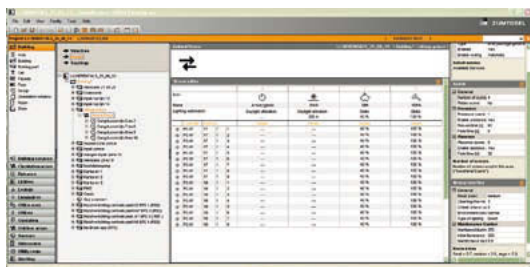
2. Anpassungsfähigkeit

+42 %

Doppelt flexibel durch Plug&Play-System und Steuerung

In der Biskuit-Produktion werden die Fertigungsstraßen regelmäßig angepasst. Dadurch befinden sich die kritischen Arbeitsplätze mit extra hohem Lichtbedarf an wechselnden Positionen. Die gesamte Beleuchtungsanlage mit allen Tageslicht- und Anwesenheitssensoren wird in Herentals über den zentralen LITENET Server überwacht. So kann Mondeléz Belgium bei organisatorischen oder produktionstechnischen Veränderungen sofort reagieren – mit der passenden Einstellung auf Knopfdruck. Ein weiterer Vorteil: TECTON Leuchten und Sensoren werden einfach in die Tragschiene eingehängt. Sowohl für die mechanische als auch die elektrische Verbindung braucht es nur einen Klick. Somit ist es jederzeit möglich, die Module schnell und einfach an einer anderen Stelle zu positionieren oder neue zu ergänzen.

Auf Knopfdruck: Mit der Software LITENET INBUILD Pro ist das Anpassen ganz einfach



3. Produktivität

+ 10 %

Licht im Dienst des Wohlbefindens und der Hygiene

Vor der Sanierung war die Lichtsituation in der belgischen Mondelēz Belgium Produktionshalle wenig zufriedenstellend. An manchen Stellen hatten die Arbeitnehmer kaum 150 Lux. Höhere Beleuchtungsstärken waren einfach notwendig, um der Lebensmittelhygiene die notwendige Aufmerksamkeit zu schenken und Unfälle zu vermeiden. Im Lager genügen 100 Lux, für die Lebensmittelproduktion gibt es 400 Lux. So werden die Vorgaben der EN 12464 bestens erfüllt. Durch die hochwertige Lichtqualität ist zudem sichergestellt, dass sich die Mitarbeiterinnen und Mitarbeiter wohlfühlen und ein hohes Maß an Produktivität erreicht wird.

Mehr Leistung durch mehr Licht



Lebensmittelproduktion
400 Lux

Lager 100 Lux

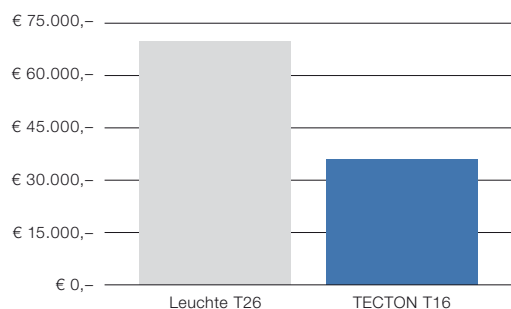
4. Zuverlässigkeit

+ 10 %

Ständig unter Kontrolle

Mit der zentralen Überwachung des Beleuchtungssystems durch die LITENET Lichtsteuerung haben die Facility Manager von Mondelēz Belgium jede Leuchte und jeden Sensor im Blick. Ihr Ziel lautet, möglichst ohne Unterbrechung die jeweils idealen Lichtverhältnisse sicherzustellen. Bei Mondelēz Belgium erzeugt TECTON sein Licht mit T16-Leuchtstofflampen. Die geringe Anzahl und Häufigkeit der Lampenausfälle reduziert den Aufwand für Wartungsarbeiten deutlich. Eindeutige Meldungen des Lichtmanagementsystems stellen sicher, dass auf Fehler schnell und zuverlässig reagiert werden kann. Für die Zuverlässigkeit aller Leuchten, Sicherheitsleuchten und der Lichtsteuerung garantiert Zumtobel mit der Fünf-Jahres-Garantie.

Wartungskosten über die Lebenszeit (10 Jahre)





ZUMTOBEL

Deutschland

Zumtobel Licht GmbH
Grevenmarschstraße 74–78
32657 Lemgo
T +49/(0)5261 212-0
F +49/(0)5261 212-7777
info@zumtobel.de
zumtobel.de

Österreich

Zumtobel Licht GmbH
Donau-City-Straße 1
1220 Wien
T +43/(0)1/258 26 01-0
F +43/(0)1/258 26 01-82845
welcome@zumtobel.at
zumtobel.at

Schweiz

Zumtobel Licht AG
Thurgauerstrasse 39
8050 Zürich
T +41/(0)44/305 35 35
F +41/(0)44/305 35 36
info@zumtobel.ch
zumtobel.ch

Headquarters

Zumtobel Lighting GmbH
Schweizer Strasse 30
Postfach 72
6851 Dornbirn, AUSTRIA
T +43/(0)5572/390-0
F +43/(0)5572/22 826
info@zumtobel.info

zumtobel.com



Qualität drin – 5 Jahre Garantie drauf.

Zumtobel bietet als weltweit führendes Leuchtenunternehmen bei Registrierung bis spätestens 90 Tage nach Rechnungsdatum eine fünfjährige Herstellergarantie auf Zumtobel Markenprodukte gemäß Garantiebedingungen unter zumtobel.com/garantie an.

© Zumtobel Lighting GmbH
Die technischen Inhalte entsprechen dem Stand bei Drucklegung. Änderungen bleiben vorbehalten. Bitte informieren Sie sich bei Ihrem zuständigen Verkaufsbüro.